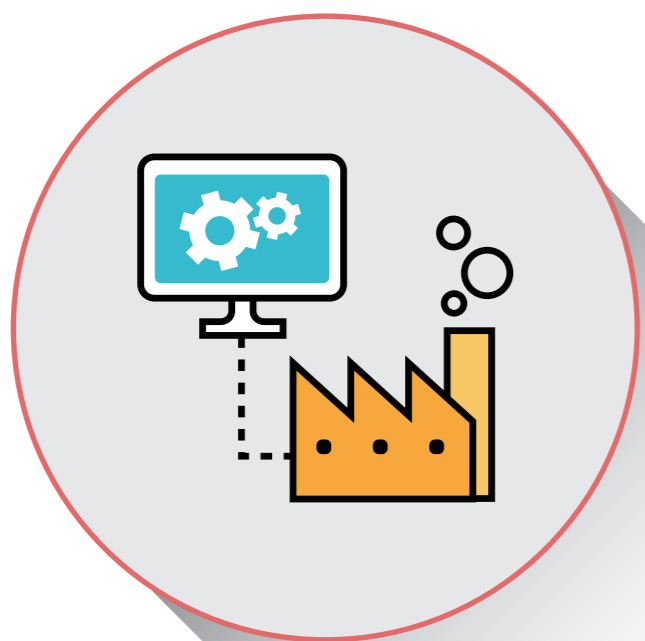
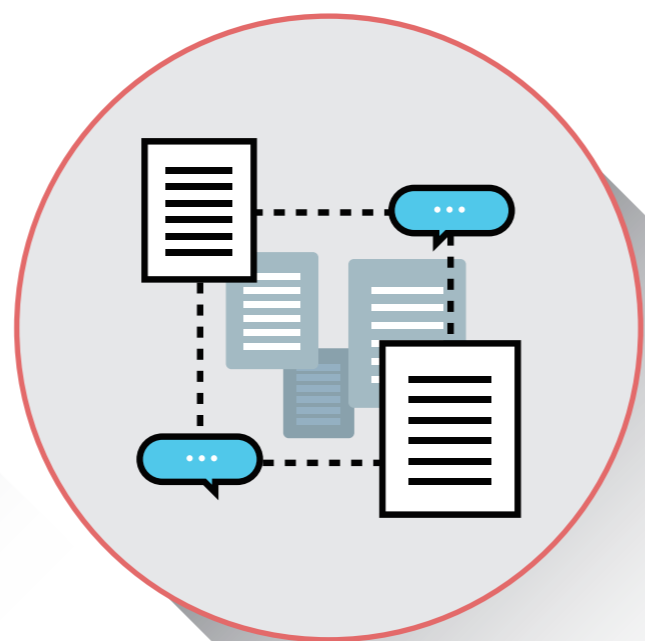


제조공정

로봇도입 및 활용을 위한 엔지니어링 컨설팅



지원대상



모집기간



지원내용



지원방법

지원 절차

- 지원대상** 제조공정에 로봇도입을 희망하는 국내 제조기업
- 모집기간** 격월 모집
(홀수월, 예산소진 시 종료)
- 지원내용** 로봇도입 타당성 검토
(공정분석 ~ 로봇활용 자동화시스템 구축안 도출)
- 지원방법**
 - 컨설팅 지원요청서 및 대상공정 수작업 동영상 이메일로 제출
 - 한국로봇산업진흥원 홈페이지 공지사항 게시글 참고

www.kiria.org

컨설팅비용 무료

유의사항

- ✓ 업종이 제조업인 기업에 한하여 지원 가능합니다.
- ✓ 수작업 동영상은 로봇으로 대체하려는 작업을 잘 나타내도록 촬영해야 합니다.
- ✓ 사업계획서 작성 등은 지원하지 않으며 로봇도입 정부지원사업은 수요기업이 직접 찾아야 합니다.
- ✓ 본 컨설팅은 로봇활용 제조혁신 지원사업(한국로봇산업진흥원)의 위탁사업 이므로 해당사업의 안내는 가능합니다

문의 및 제출

* 출장 등으로 인해 문의전화 응대가 원활하지 않을 수 있으나 메일 주시면 1~2일 이내로 회신 드리오니 양해 바랍니다.

한국생산기술연구원

robotconsulting@kitech.re.kr

031-8040-6367

